

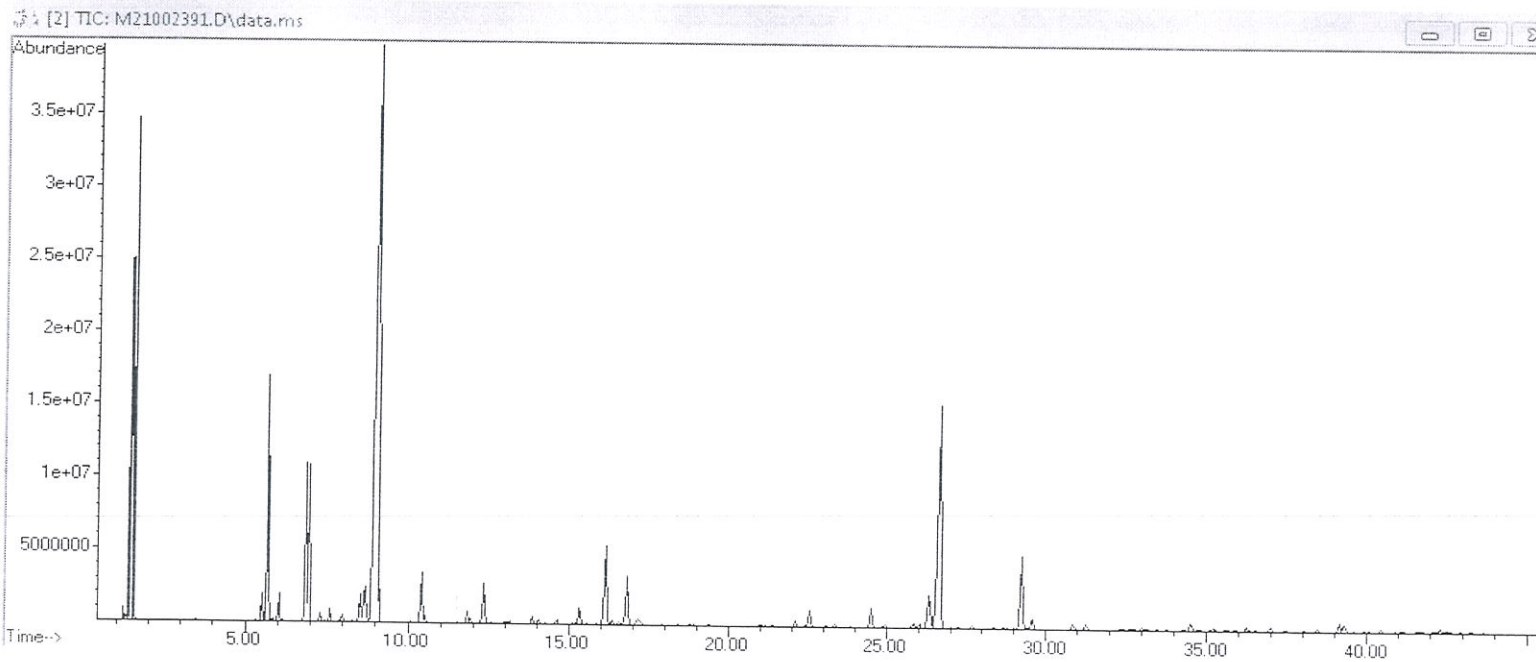


T.C.
MUĞLA SITKI KOÇMAN ÜNİVERSİTESİ
GIDA ANALİZLERİ UYGULAMA ve ARAŞTIRMA MERKEZİ

ANALİZ RAPORU

Analizi Yapan : Dr.İbrahim KIVRAK
Analiz Tarihi : 28.12.2021
Ornek Türü : Uçucu yağ
Ornek Adı : *Laurus Nobilis*
Uretici Adı : GOYA BOTANICALS
Kullanılan Cihaz : Agilent 7890 GC-5975 MSD
Ornek No : M21002391

Kromatogram *Laurus Nobilis*



Yorum:

Laurus Nobilis bitki örneğinin analiz sonucu, orijinal *Laurus Nobilis* uçucu yağından beklenen kimyasal profili karşılamaktadır. Bulaşma veya tağşiş tespit edilmemiştir.

Tüm hakları saklıdır. Online olarak da dahil olmak üzere MÜGAM' ın yazılı izni olmaksızın yayınlanması, kopyalanması, kullanımı, yayılması veya dağıtımı kesinlikle yasaktır.

Doç. Dr. İbrahim KIVRAK
Müdür Yardımcısı

Kromatogram Raporu

A. Zamani	İsim	Pik alanı %
5,323	Tricyclene	0,022
5,492	α -Thujene	0,630
5,678	α -Pinene	5,947
5,860	2,4(10) Thujadien	0,087
6,027	Camphene	0,670
6,862	Sabinene	4,670
6,953	β -Pinene	4,114
7,322	Unidentified	0,254
7,622	β -Myrcene	0,355
8,009	α -Phellandrene	0,277
8,546	α -Terpinene	1,048
8,687	o-Cymene	1,896
9,055	Eucalyptol (1-8-Cineole)	40,816
10,033	cis- β -ocimene	0,039
10,391	γ -Terpinene	1,698
11,510	Cymenene	0,056
11,812	α -Terpinolene	0,403
11,913	trans-Sabinene hydrate	0,170
12,324	Linalool	1,596
13,152	p-Menth-2-en-1-ol	0,158
13,853	trans-Pinocarveol	0,325
14,050	Unidentified	0,181
14,643	cis-Pinocarvone	0,190
15,334	Unidentified	0,643
16,154	Terpinen-4-ol	3,706
16,374	Myrtenal	0,215
16,827	α -Terpineol	2,304
17,168	Myrtenol	0,485
17,922	cis-Piperitol	0,072
19,403	Nerol	0,088
21,403	Linalyl acetate	0,047
22,134	4-Thujen-2-alpha-yl	0,294
22,578	Bornyl acetate	0,810
23,371	2-Undecanone	0,125
24,524	Unidentified	0,877
26,341	Eugenol	2,072
26,685	α -Terpinyl acetate	14,897
27,681	Nerol acetate	0,180
28,370	α -Copaene	0,117
29,230	Eugenol methyl ether	3,828
29,563	β -Elemene	0,509
30,839	β -Caryophyllene	0,339
31,233	Cinnamyl acetate	0,279
34,272	Germacrene D	0,080
34,504	Unidentified	0,386
35,193	Germacrene B	0,299
36,235	α -Amorphene	0,258
36,965	δ -Cadinene	0,210
38,438	α -Bisabolene	0,117
39,135	Spathulenol	0,449
39,283	Caryophyllene oxide	0,392
42,280	β -Eudesmol	0,320
TOTAL (%)		100,000