

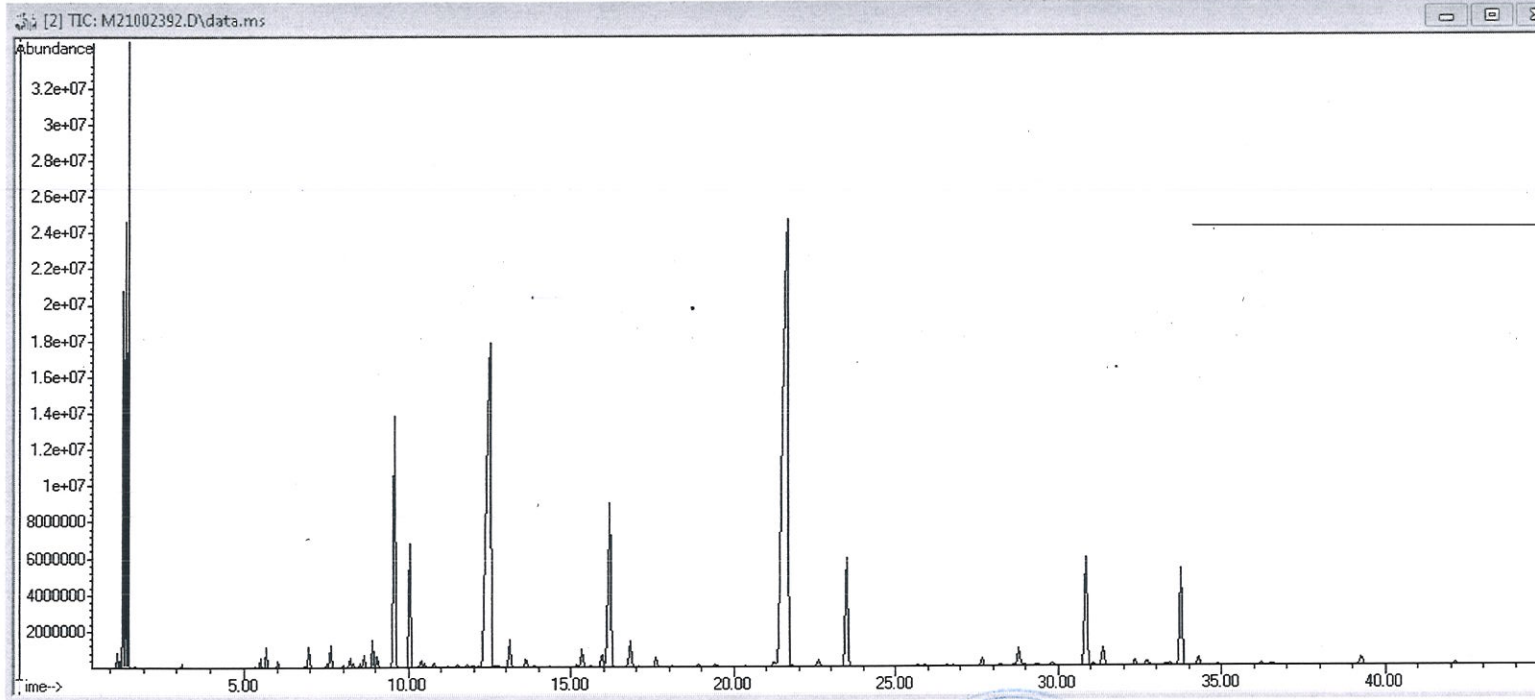


T.C.
MUĞLA SITKI KOÇMAN ÜNİVERSİTESİ
GIDA ANALİZLERİ UYGULAMA ve ARAŞTIRMA MERKEZİ

ANALİZ RAPORU

Analizi Yapan : Dr.İbrahim KIVRAK
Analiz Tarihi : 28-12-21
Ornek Türü : Uçucu Yağ
Ornek Adı : *Lavandula angustifolia*
Uretici Adı : GOYA BOTANICALS
Kullanılan Cihaz : Agilent 7890 GC-5975 MSD
Ornek No : M21002392

Kromatogram *Lavandula angustifolia*



Yorum:
Lavandula angustifolia bitki örneğinin analiz sonucu, orijinal *Lavandula angustifolia* uçucu yağından beklenen kimyasal profili karşılamaktadır. Bulaşma veya tağşiş tespit edilmemiştir.

Tüm hakları saklıdır. Online olarak da dahil olmak üzere MÜGAM'ın yazılı izni olmaksızın yayınlanması, kopyalanması, kullanımı, yayılması veya dağıtımı kesinlikle yasaktır.

Doç.Dr.İbrahim KIVRAK
Müdür Yardımcısı

Kromatogram Raporu

A. Zamani	İsim	Pik alanı %
5.321	Tricyclene	0.025
5.489	α -Thujene	0.162
5.663	α -Pinene	0.368
6.025	Camphene	0.136
6.842	Sabinene	0.031
6.964	3-Octanone	0.548
7.510	Butyl butanoate	0.089
7.616	β -Myrcene	0.529
8.000	α -Phellandrene	0.054
8.211	Hexyl acetate	0.230
8.320	3-Carene	0.106
8.531	alpha-terpinene	0.096
8.646	o-Cymene	0.308
8.913	Eucalyptol (1,8-Cineole)	0.719
9.051	α -Limonene	0.259
9.582	β -trans-Ocimene	7.251
10.044	β -cis-Ocimene	3.290
10.381	γ -Terpinene	0.188
10.490	Sabinene hydrate	0.124
10.781	trans-Linalol oxide	0.114
11.496	cis-Linalol oxide	0.085
11.818	α -Terpinolen	0.090
12.510	Linalool	22.103
13.108	1-octen-3-ol, acetate	0.820
13.609	Camphor	0.258
15.345	Borneol	0.604
15.595	Cryptone	0.060
15.953	Lavandulol	0.476
16.201	Terpinen-4-ol	6.984
16.817	α -Terpineol	0.939
17.601	Hexyl butyrate	0.337
18.903	2-methyl-3-phenyl propanal	0.104
19.427	cis-Geraniol	0.096
21.234	trans-Geraniol	0.115
21.649	Linalyl acetate	35.936
22.611	Bornyl acetate	0.269
23.497	Lavandulol acetate	4.283
25.706	Hexyl crotonate	0.056
27.681	Nerol acetate	0.308
28.797	Geranyl acetate	0.733
29.341	Hexyl hexanoate	0.067
30.866	β -Caryophyllene	4.631
31.387	α -santalene	0.651
32.358	α -bergamotene	0.206
32.588	β -funebrene	0.005
32.724	α -Caryophyllene	0.195
33.775	β -Farnesene	4.079
34.304	Germacrene-D	0.320
36.230	γ -Cadinene	0.110
39.277	Caryophyllene oxide	0.377
42.147	α -Cadinol	0.076
TOTAL %		100.000